

Information sur la sécurité

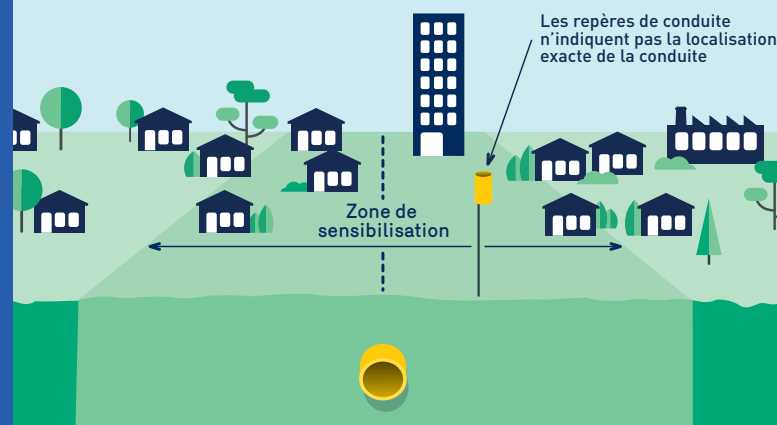
Pour les personnes habitant ou travaillant à proximité d'une conduite de gaz naturel à haute pression

Nous souhaitons vous informer que vous êtes situés dans une zone de sensibilisation à proximité d'une conduite de gaz naturel à haute pression.

Qu'est-ce qu'une conduite de gaz naturel à haute pression ?

Pour desservir le territoire du Québec, Énergir transporte le gaz naturel sur de longues distances par l'entremise de conduites en acier. Le gaz naturel y circule à haute pression (jusqu'à 30 fois la pression d'un pneu de voiture).

La présence des conduites de gaz naturel est identifiée par des repères visuels qui contiennent des informations en cas d'urgence. Ces repères n'indiquent pas la localisation exacte de la conduite.



Comment reconnaître une fuite ?

Voici certains signes potentiels :

- Une odeur d'œufs pourris dans certains cas;
- De la végétation morte ou décolorée dans les zones gazonnées;
- Un sifflement très sourd;
- De la poussière soufflant à partir d'un trou dans le sol;
- La présence d'une flamme (s'il y a une fuite et une source d'ignition).

Quoi faire en cas de fuite ?

- Évacuez la zone et tentez d'empêcher quiconque d'y accéder;
- Évitez les flammes et les étincelles;
- Si le gaz s'enflamme, ne cherchez pas à l'éteindre;
- Appelez le 911.

Pour communiquer avec nous

1 888 542-1837
resident@energir.com

Pour signaler une fuite ou une odeur de gaz naturel, appelez-le : **911**



Sécurité du réseau gazier

Énergir fait de la sécurité du réseau gazier sa priorité. Un programme d'entretien préventif assure l'intégrité du réseau. En effet, plusieurs points de contrôle sont répartis sur l'ensemble du réseau. Ceci permet une lecture en temps réel des données sur la température du gaz, sa pression et son débit. C'est ainsi que le centre de contrôle d'Énergir exerce une surveillance de façon continue, 24 h sur 24, 365 jours par année.

Si vous suspectez une activité non conforme près des conduites, contactez Énergir. Il en va de la sécurité des citoyens et des travailleurs.

Avant de creuser sur votre terrain, contactez Info-Excavation



C'est facile, rapide et gratuit!
info-ex.com
1 800 663-9228

Ainsi, vous obtiendrez gratuitement la localisation des réseaux souterrains (câblodistribution, fibres optiques, gaz naturel, électricité et autres).

Pour connaître l'emplacement des canalisations de gaz naturel à haute pression
energir.com/fr/a-propos/residents

Légende

— Réseau gazier de canalisations haute pression d'Énergir



Logo FSC

Safety Information

For those who live
or work near a
high pressure
natural gas line

We wish to inform you that you are located in an awareness zone within close proximity to a high pressure natural gas line.

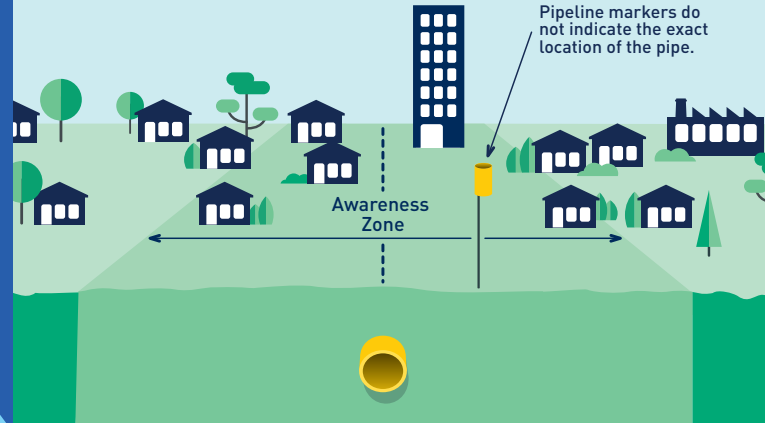
What is a high pressure natural gas line?

To reach Québec, the natural gas is carried over long distances by a transmission network. The steel pipes of this type of network are the largest ones, and the natural gas travels through them at high pressure (up to 30 times the pressure of a car tire).

The location of gas lines is indicated by visible markers which provide emergency information. Pipeline markers do not indicate the exact location of the pipe.



Pipeline markers do not indicate the exact location of the pipe.



How do you recognize a leak?

Some signs help you recognize a potential break in the natural gas network:

- The smell of rotten eggs in some cases;
- Dead or discoloured vegetation in grassed areas;
- A noticeable release of dust from an opening in the ground;
- A low whistle;
- The presence of a flame (if there is a leak and a source of ignition).

What do you do if there is a leak?

- Evacuate the area and try to prevent anyone from having access;
- Avoid flames and sparks;
- If there is a fire, do not try to put it out;
- Call 911.

Contact us

1 888 542-1837
resident@energir.com

To report a leak or a smell of natural gas at any time: **911**



Safety of the natural gas network

Énergir gives priority to the security of the natural gas network. A preventive maintenance program ensures its integrity. In fact, several control points are located along the entire network, which enables the real-time reading of data on the temperature of the natural gas, its pressure and flow. This is how the Énergir Control Centre practices continuous surveillance, 24/7, 365 days a year.

If you are suspicious about some unusual activity near natural gas pipes, contact Énergir. The safety of the public and workers could depend on it.

Before digging in your yard, call Info-Excavation:



It's easy, fast
and free!
info-ex.com
1 800 663-9228

Free service for locating underground networks
(cable distribution, optic fibre, natural gas, electricity, etc.)

To find out the location of the high pressure natural gas line:
energir.com/en/about/residents

Legend
— Énergir high pressure natural gas line network



Logo FSC